



حفظ العمل

لحفظ العمل هناك عدة طرق و هي كالتالي:

- *- نضغط على زر حفظ [] المتواجد على شريط الأدوات القياسي *barre d'outils standard*
- *- نختار الأمر Enregistrer Table من قائمة Fichier
- *- نضغط على لوحة المفاتيح *clavier* على *ctrl+E*
- ++ نكرر نفس العملية حتى يظهر لنا زر الحفظ بلون باهت []
- *- كما أن البرنامج يعطينا خيار الحفظ إذا قمنا بإغلاقه في حالة عدم حفظنا للعمل سابقا

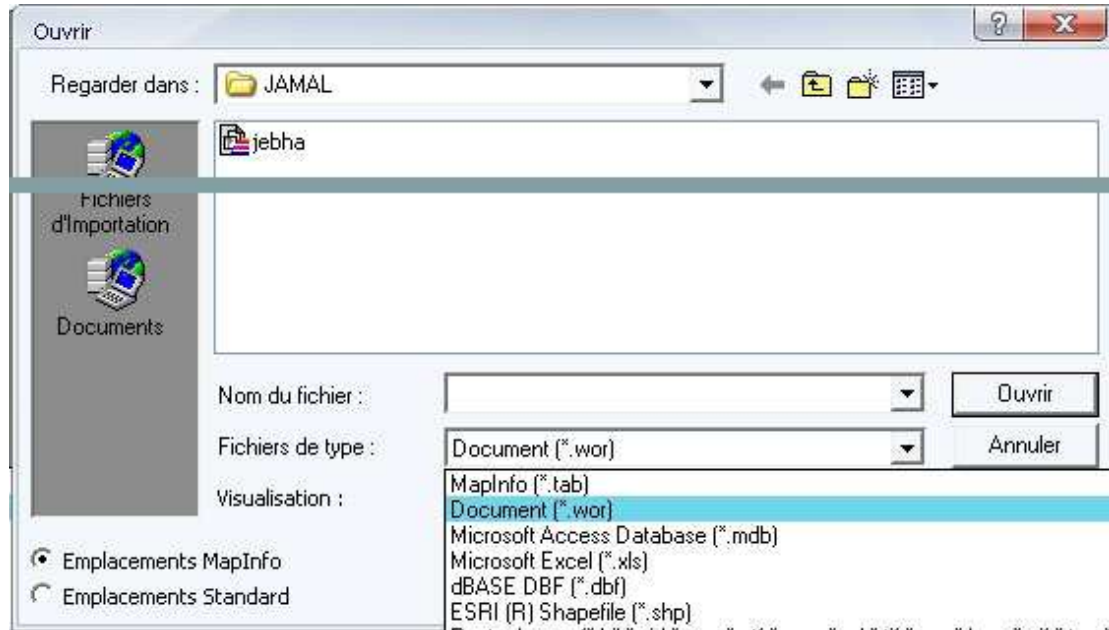


-+ أما الأمر *Enregistrer Document Sous* فإنه يتيح لنا حفظ كل شيء في ملف واحد // أنظر كيفية فتح هذا العمل //

فتح عمل سابق

لفتح عمل قمنا بحفظه بشكل عادي → نختار الأمر *ouvrir* من قائمة *fichier* ثم نختار الملفات الضرورية

لكن إذا أردنا فتح ملف بامتداد *(.wor extension)*. فيجب أن نختار هذا الامتداد عند إذن كما في الصورة



** أو نضغط على [] في شريط الأدوات القياسي لفتح المجلد مباشرة **